



**КОМИТЕТ ИМУЩЕСТВЕННЫХ ОТНОШЕНИЙ
АДМИНИСТРАЦИИ ПЕРМСКОГО МУНИЦИПАЛЬНОГО ОКРУГА**

РЕШЕНИЕ

о размещении объектов № 973

Пермский край
Пермский округ

19.04.2024

Комитет имущественных отношений администрации Пермского муниципального округа разрешает Публичному акционерному обществу «Россети Урал» (ИНН 6671163413, ОГРН 1056604000970, почтовый адрес: 620026, г. Екатеринбург, ул. Мамина Сибиряка, д. 140)

размещение объекта «Строительство ВЛ 0,4 кВ с установкой ПУ для электроснабжения деревни Шилово (4500086730)»

на землях государственная собственность на которые не разграничена.

на срок бессрочно.

Местоположение: Пермский край, Пермский муниципальный округ, д. Шилово.

Приложение: схема предполагаемых к использованию земель или части земельного участка.

Особые условия использования:

1. При установке опор электросетевого хозяйства учесть параметры ширины проезда улично-дорожной сети, во избежание сужения полосы отвода дороги. Установить опоры на расстоянии не более 2 метров от границ земельного участка.

2. Получение разрешения на производство земляных работ.

Заместитель председателя комитета

(подпись, печать)



М.В. Королева

СХЕМА

предполагаемых к использованию земель или части земельного участка

Объект: Строительство ВД 0,4 кВ с установкой ПУ для электроснабжения д. Шипово (4500086730)

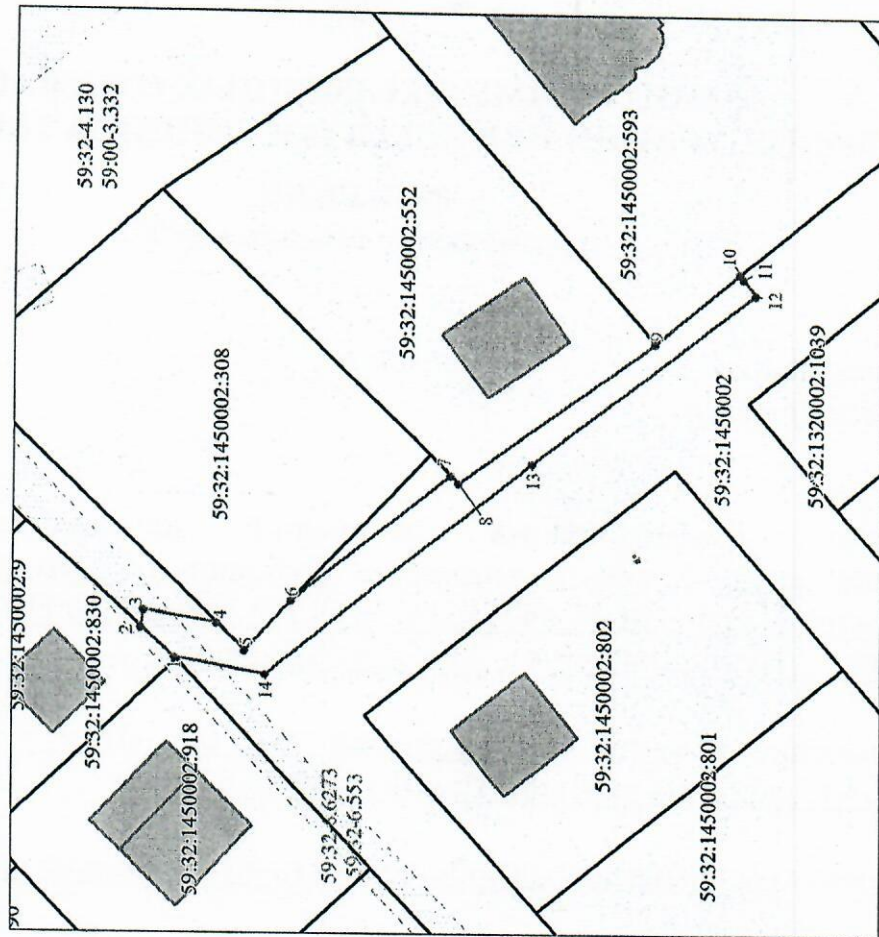
Местоположение: Российская Федерация, Пермский край, Пермский м.о., Шипово д.

Площадь земель или части земельного участка: 222 кв.м.

Категория земель: земли населенных пунктов

Вид разрешенного использования (при наличии): -

Заявитель А.М. Казацева
 (по доверенности)
 №ИПР 434-2023 от 23.01.2023г.
 М.П. доверен.



Масштаб 1:500

Границы кадастрового квартала

Номер кадастрового квартала

Надпись кадастрового номера земельного участка

Обозначение муниципального образования, населенного пункта

59:15:030101
59:15:030101:4
59:15-4_25

Обозначение характерных точек границ	Координаты, м		
	X	Y	Z
1	2	3	
1	508237.71	2210602.97	
2	508241.05	2210605.95	
3	508240.78	2210607.55	
4	508233.64	2210606.35	
5	508230.89	2210603.73	
6	508226.37	2210608.59	
7	508210.96	2210621.00	
8	508210.21	2210620.24	
9	508191.20	2210634.08	
10	508183.00	2210640.94	
11	508182.66	2210640.49	
12	508181.44	2210638.90	
13	508203.08	2210622.22	
14	508228.81	2210601.48	
1	508237.71	2210602.97	

Описание границ смежных землепользователей:

От т2 до т4, от т6 до т7, от т10 до т11 – земли, свободные от прав третьих лиц

От т1 до т2 – земельный участок 59:32:1450002:830

От т4 до т6 – земельный участок 59:32:1450002:308

От т7 до т9 – земельный участок 59:32:1450002:552

От т9 до т10 – земельный участок 59:32:1450002:593

Условные обозначения:

Граница испрашиваемого земельного участка (части земельного участка)

Граница существующих земельных участков, учтенных в ЕИГР

Граница охранный зоны

Граница существующих объектов капитального строительства, учтенных в ЕИГР